

Martin Ehmer GmbH

Postfach 11 36
34271 Fuldabrück

Tel.: +49 (0)561 581230
Fax: +49 (0)561 582246

E-mail: gmbh@ehmer.de

Internet:
Legionellenprobe: www.legionellenprobe.de
Gesamtprogramm: www.ehmer.de

> Weitere Infos und detaillierte Beschreibungen

Smartphone QR Codes

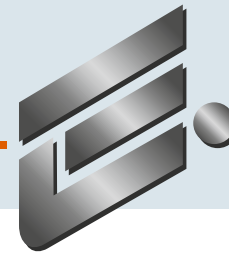


Montagehinweise für
• Anbohrschellen unter Druck
• Entnahmeset



Desinfektionshinweise
für Probenahme

Händlerstempel



Martin Ehmer GmbH

Entwässerungslösungen

Seit über 40 Jahren bewährt
einfach + schnell

> Die Komplettlösung für die Entnahme von Trinkwasserproben

Die Ehmer Entnahmelösung - schnell, sicher & günstig

- Montage in wenigen Minuten ohne Unterbrechung der Wasserversorgung
- Einfache und bewährte Lösung
- Sichere Kontrolle der thermischen Desinfektion durch Temperaturindikator



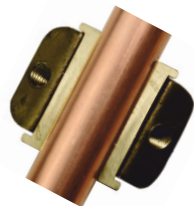
> Speed-Fix: T-Verbindung in 5 Minuten - auch unter Wasserdruck -

Speed-fix Anbohrschellen - die bewährte Lösung zum nachträglichen Anschluss von:

- Zusatzheizkörpern
- Zapfstellen
- Waschmaschinen
- Spülmaschinen
- Heißwassergeräten
- extra Wasserleitungen
- usw.



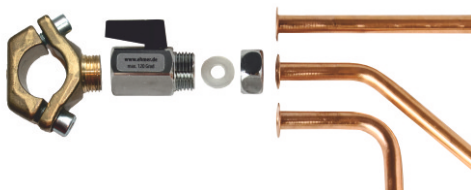
Adapter 15 + 18mm



> Unsere Komplettlösung für Entnahmestellen

Die vollständige Lösung besteht aus:

- Anbohrschelle
- Anbohrzubehör (mehrfach verwendbar)
- Kugelhahn
- Entnahmeset Nr. 1 oder Nr. 2 oder Nr. 3



► Entnahmesets

Set Nr. 1 Gerade



Bestellnr. 27 00 25

Set Nr. 2 45° Abgang



Bestellnr. 27 45 60

Set Nr. 3 90° Abgang



Bestellnr. 27 90 80

Unsere Entnahmesets beinhalten:

- Cu-Probenahmeröhrchen
- Temperatur-Messpunkt
- Silikondichtung
- Überwurfmutter
- Aufhänger mit Montage- & Desinfektionshinweisen



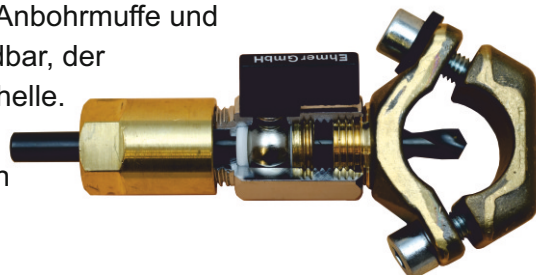
- Einzigartige Hilfe beim Abflammen
- Farbumschlag bei 71 Grad
- Dokumentation Desinfektionstemperatur
- Vermeidet die Überhitzung

> Anbohren unter Druck

Seit über 30 Jahren bewährt:

Mit dem Zubehör und einer Bohrmaschine können Sie schnell und sicher Leitungen unter Druck anbohren. Die Anbohrmuffe und der Spezialbohrer sind wiederverwendbar, der Kugelhahn verbleibt auf der Anbohrschelle.

Für das drucklose Anbohren benötigen Sie nur einen handelsüblichen Bohrer und kein Zubehör.



> Anbohrschellen

Alle Materialien unserer Anbohrschellen entsprechen der Trinkwasserverordnung (TrinkwV).

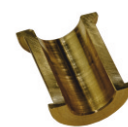
- Abgang 1/2" Außengewinde (Nippel)
- Durchgang 8 mm
- Dichtung aus EPDM und bis + 100°C belastbar

Speed-Fix



Bestellnr.	DN	Stahlrohr Abgang 1/2"	Cu-Rohr Abgang 1/2"	Für AD (mm)
21 22 00	15	1/2"	22 mm	20,5 - 22,0
21 28 00	20	3/4"	28 mm	25,5 - 28,0
21 35 00	25	1"	35 mm	32,5 - 35,0
21 42 00	32	1 1/4"	42 mm	40,0 - 42,4
21 48 00	40	1 1/2"	-	46,0 - 48,3

Adapter



Adapter für Speed-Fix 22 mm 21 22 00

21 15 01	Adapter	15 mm
21 18 01	Adapter	18 mm

Sie benötigen pro Anschluss
1 x Adapter + 1 x Speed-Fix 22 mm (# 21 22 00)

> Zubehör für Anbohrschellen

Kugelhahn



Bestellnr. 22 10 17

Qualitätskugelhahn - 1/2" - i/a (innen / außen)

Bis PN 10 (Druckluft muss ölfrei sein) und bis max. 120 °C

- Zum Anbohren von Leitungen unter Druck in Verbindung mit Anbohrdichtung und Spezialbohrer
- Verbleibt als Vorabspernung auf der Anbohrschelle
- Montage unabhängig von der Durchflussrichtung möglich
- Griff demontierbar
- International zertifiziert nach KIWA *NL*, Sitac *S* u. ETA *DK*

Anbohrmuffe



Bestellnr. 21 50 02

Muffe 1/2" (Innengewinde)

- Wiederverwendbar
- Zum Anbohren von Leitungen unter Druck

Spezialbohrer



Bestellnr. 21 50 03

HSS Spezialbohrer 8 mm

- Zum Anbohren von Leitungen unter Druck

Design und Maße vorbehaltlich technischer und optischer Veränderung